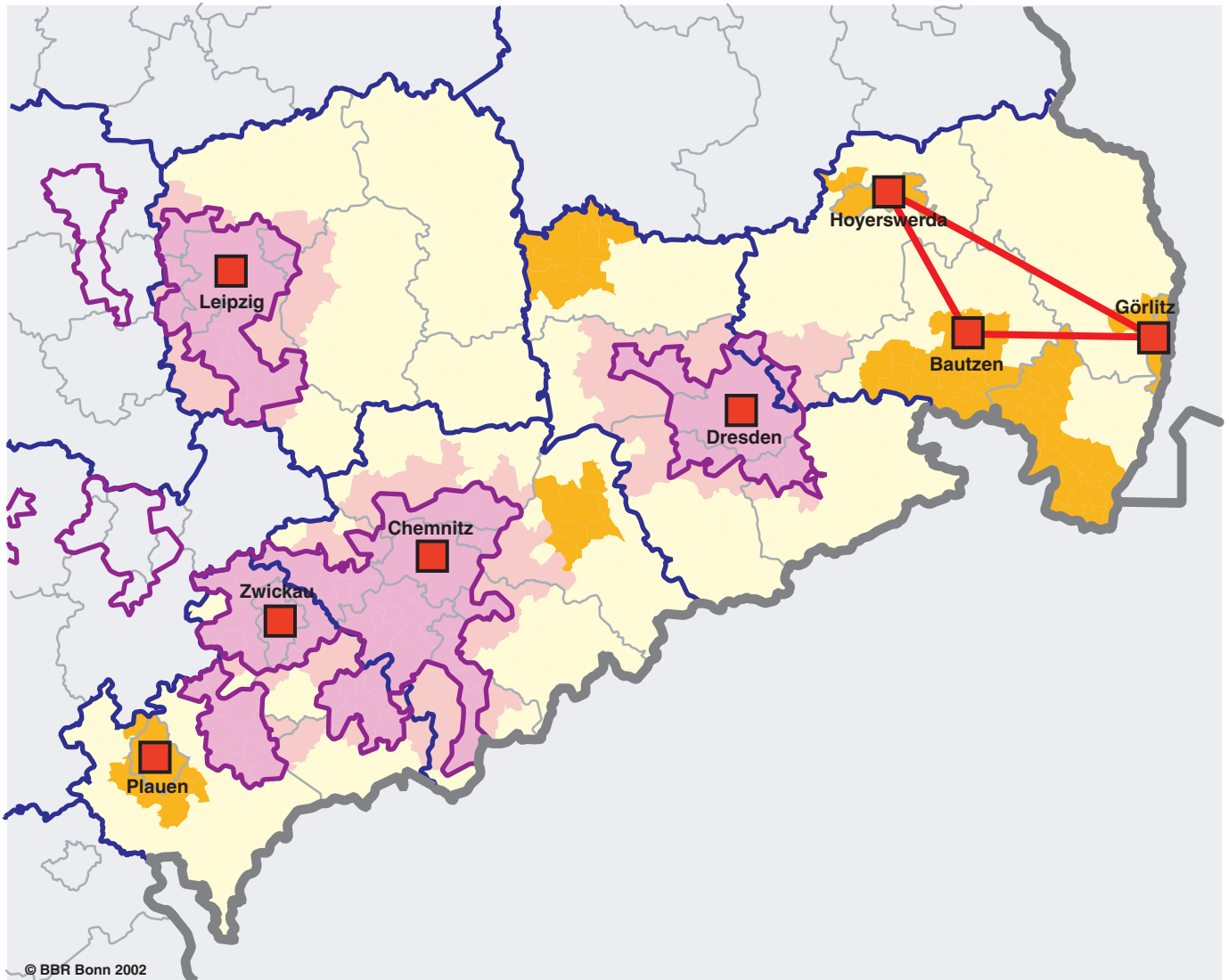


Gebietskategorien in Sachsen



© BBR Bonn 2002

Grundlage: Landesentwicklungsplan Sachsen 1994

- Verdichtungsraum
- Randzone des Verdichtungsraumes
- Gebiete mit Verdichtungsansätzen im ländlichen Raum
- Gebiete ohne Verdichtungsansätze im ländlichen Raum
- Verdichtungsraum gemäß Beschluß des Hauptausschusses der Ministerkonferenz für Raumordnung vom 7.9.1993, angeglichen an den Stand der Verwaltungsgrenzen vom 31.12.1999
- Planungsräume der Regionalplanung
- Oberzentrum
- Oberzentraler Städteverbund

Anmerkung: Es handelt sich um eine vereinfachte Darstellung auf der Basis der Gemeindegrenzen 1.1.2000, die nicht alle Differenzierungen und Überschneidungen von Gebietskategorien wiedergibt.